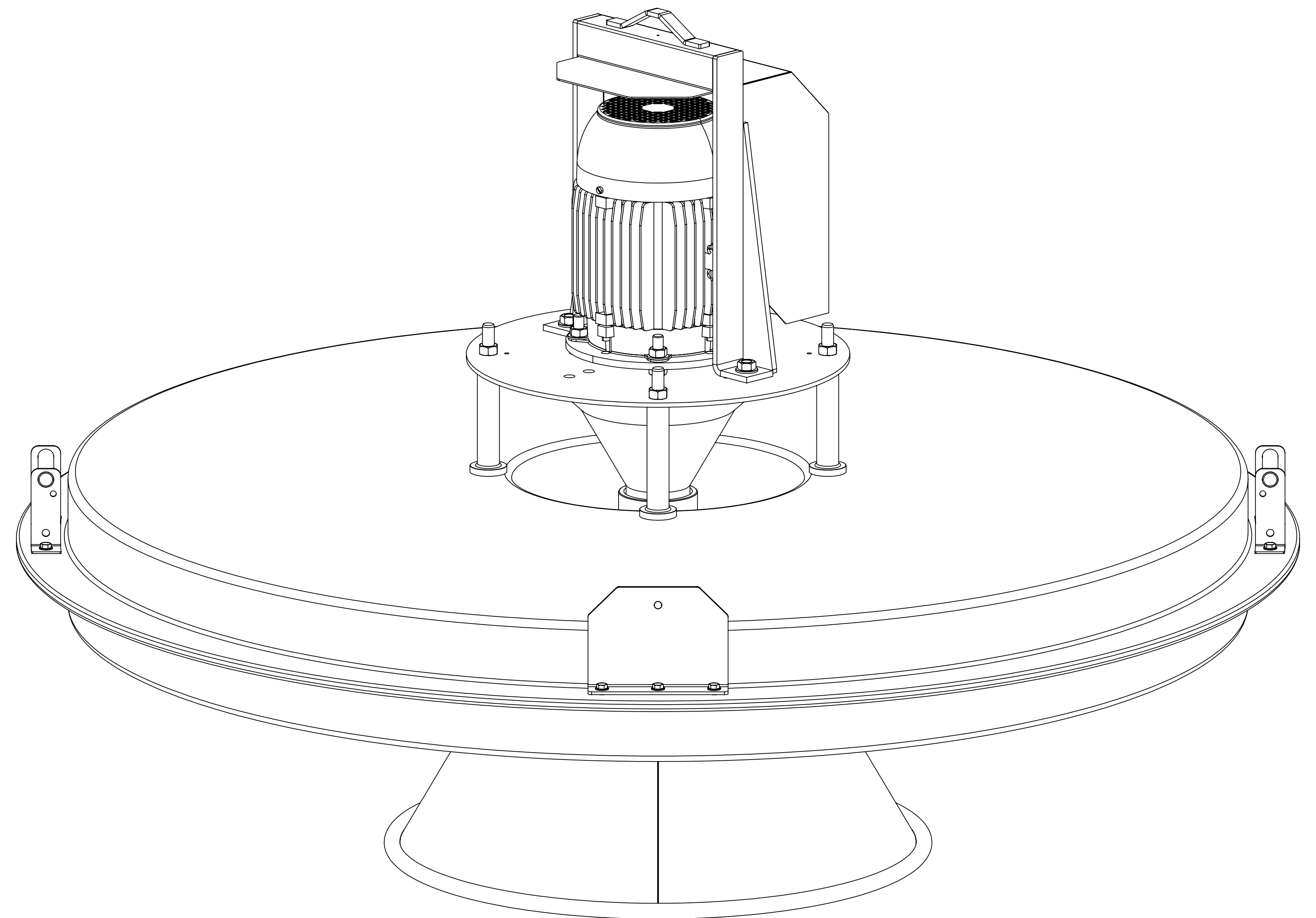
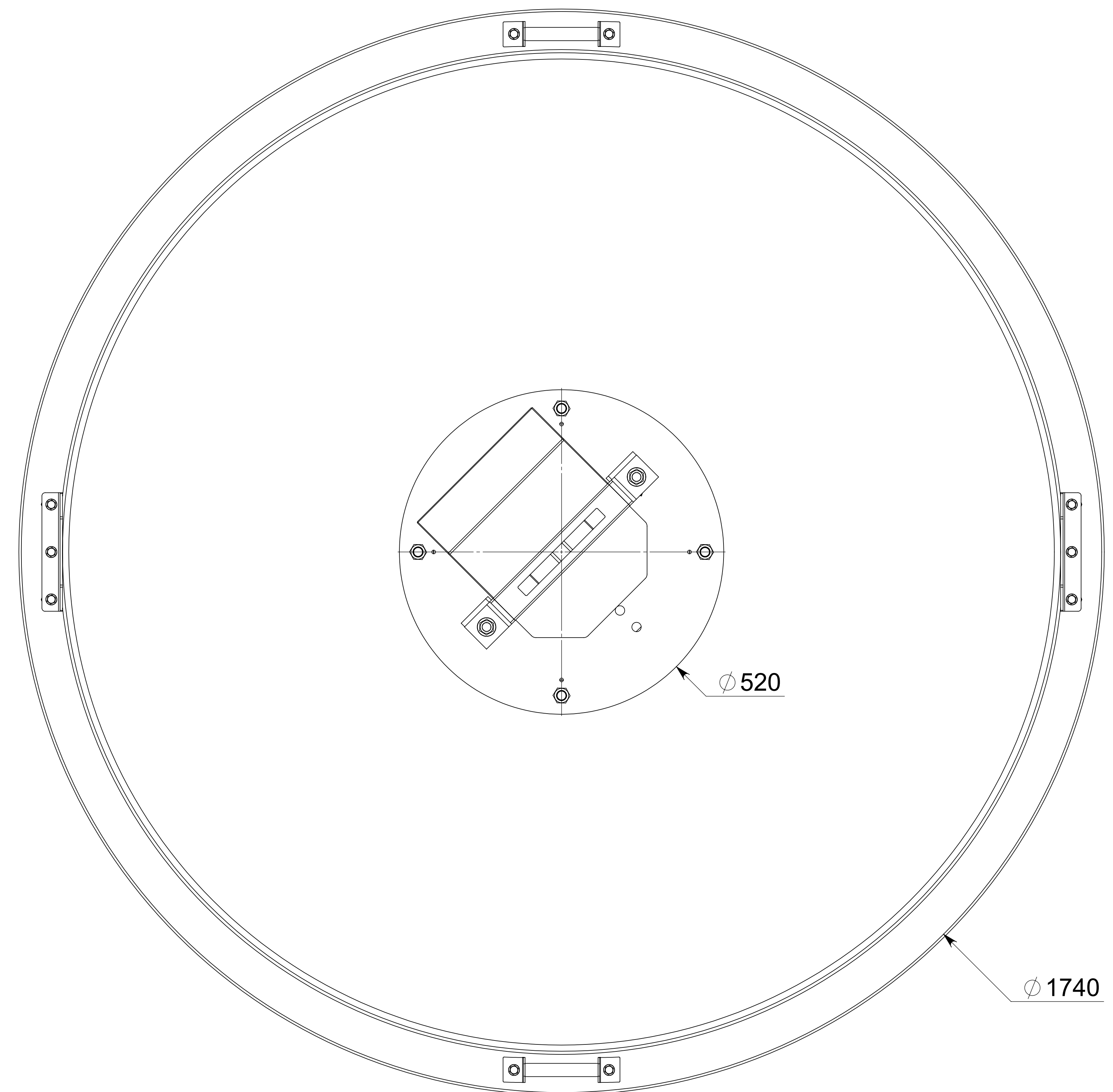


5.5Kw: 1100
7.5Kw: 1180

195
335

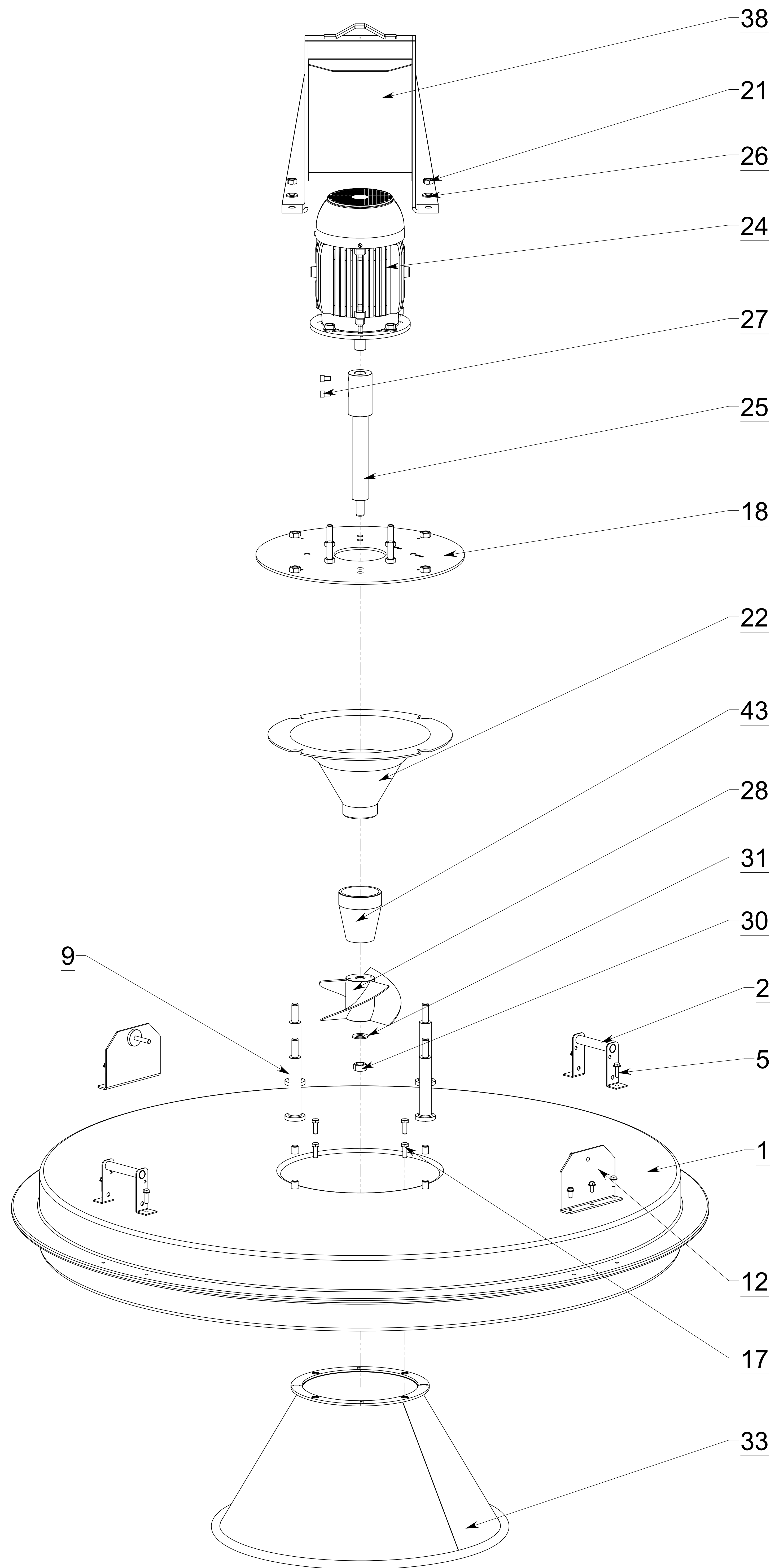
LIGNE DE FLOTTAISON

Hauteur d'eau mini:
440



Plan non contractuel.
Les cotes sont données à titre indicatif, la société se réservant le droit à toute modification éventuelle.
Non contractual plan.
Amendments of technical data as well as of measurements and weights specified in this drawing are reserved.

ECHELLES 1:20 SS ENSEMBLE N°:	AERATEUR FLOPULSE	DESSINE PAR : MOISY. J LE : 12-07-2007
	FAIVRE SARL 7 Rue de l'Industrie 25110 BAUME LES DAMES - FRANCE - Tel : +333.81.84.01.32 Fax: +333.81.84.16.15	
FORMAT : A0	FLOPULSE 4 A 7.5Kw	00 REV.



43	1	Embase cone superieur HD1000	AFP0700310J
38	1	Capot moteur Inox	
33	1	Cone aspiration Inox	AFP1500603C
31	1	Rondelle plate MN20	VIS20470
30	1	Ecrou HM20	VIS20060
28	1	Turbine 3 pales Inox	
27	2	Vis CHC M10	21380
25	1	Arbre moteur Inox	AFP0500401A
24	2	Moteur WEG 1500Tr/min	
22	1	Cone superieur Polyester	
21	14	Ecrou HM14	VIS20050
18	2	Support moteur Inox	AFP1500201A
17	4	Vis TH M10x030	VIS20820
9	4	Colonne support moteur Inox	AFP0110
5	4	vis TH M8x30	VIS20730
2	2	Poignee de transport Inox	AFP0112
1	1	Flotteur Polyester	AFP1500103C
Rep.	Qte.	Numéro de pièce	Référence

ECHELLES
1:20
SS ENSEMBLE
N°:



FORMAT : A0

AERATEUR FLOPULSE

FAIVRE SARL
7 Rue de l'Industrie
25110 BAUME LES DAMES - FRANCE -

Tel : +333.81.84.01.32
Fax: +333.81.84.16.15



DESSINE PAR :
MOISY. J
LE : 30/04/2010

FLOPULSE 4 A 7.5Kw

00

REV.

AISI 316L EN OPTION
BOULONNERIE: A2 (STANDARD), A4 (OPTION)

Plan non contractuel.
Les cotes sont données à titre indicatif, la société se réservant le droit à toute modification éventuelle.
Non contractual plan.
Amendments of technical data as well as of measurements and weights specified in this drawing are reserved.