



Smart filter

FILTRES À TAMBOUR
UNE TECHNOLOGIE INNOVANTE
ET PERFORMANTE

FILTRE À TAMBOUR / SMART FILTER

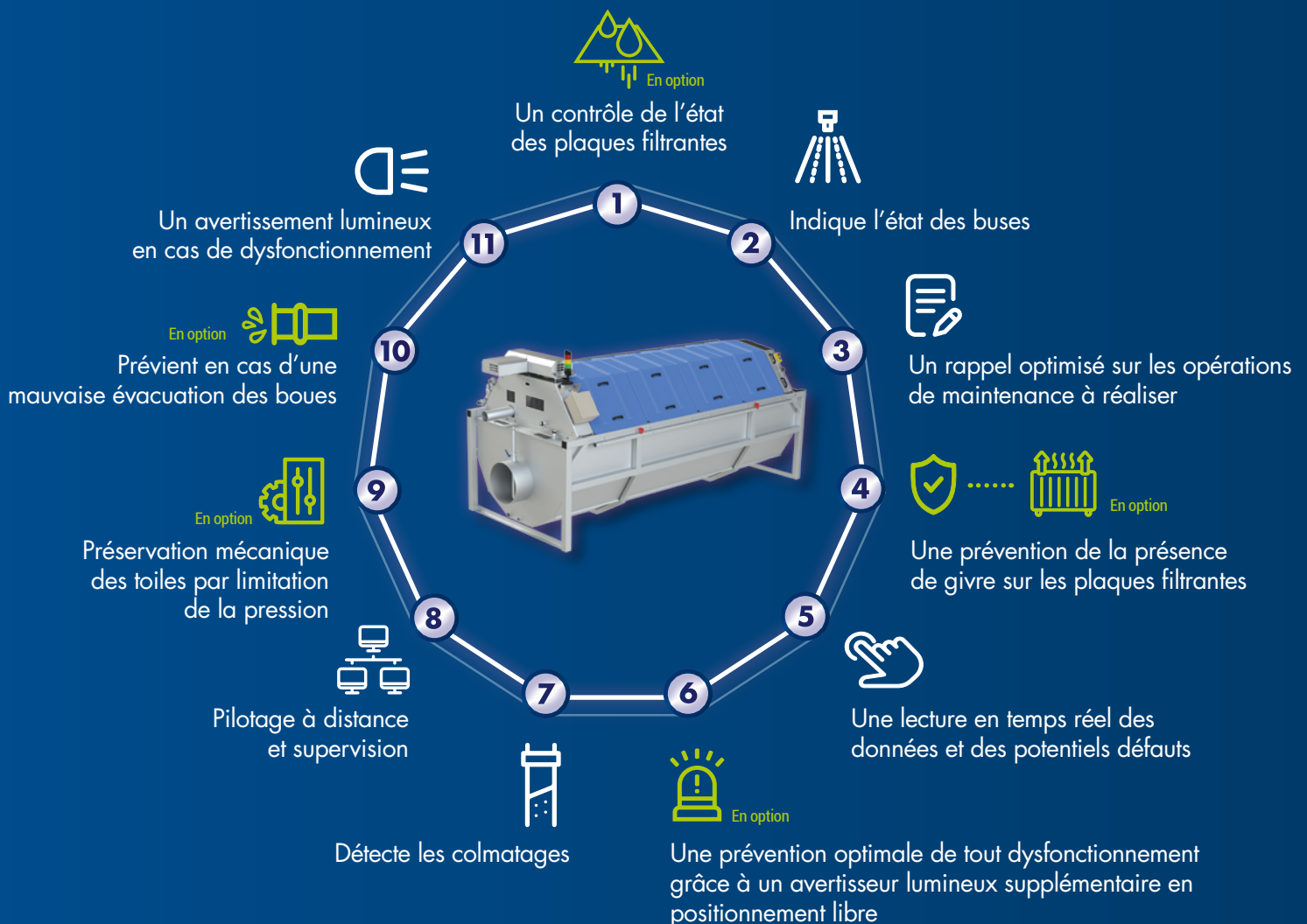
LE FILTRE À TAMBOUR : UNE TECHNOLOGIE INNOVANTE ET PERFORMANTE

Le filtre à tambour ROTOCLEAN a su s'imposer dans le domaine du traitement de l'eau au cours des 25 dernières années. Le filtre ROTOCLEAN, robuste et auto-nettoyant, a été conçu pour filtrer les effluents de façon continue. Avec plus de 2000 filtres vendus dans le monde, la société FAIVRE a développé 210 modèles de filtre à tambour.

Suite au succès international du ROTOCLEAN, FAIVRE a souhaité automatiser son filtre à tambour pour rendre son suivi et son entretien plus simple.

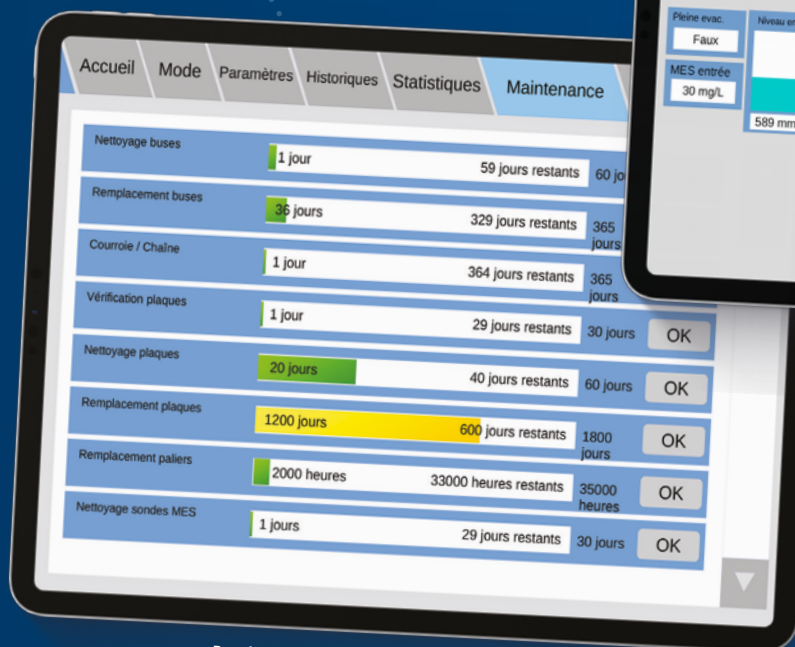
Ainsi est né le SMART FILTER : un filtre à tambour nouvelle génération. Robuste comme le ROTOCLEAN, le SMART FILTER intègre des technologies innovantes. Gain de temps et intelligence définissent le SMART FILTER.

GRÂCE À SES NOUVELLES FONCTIONS, SUIVEZ EN CONTINU VOTRE SMART FILTER :

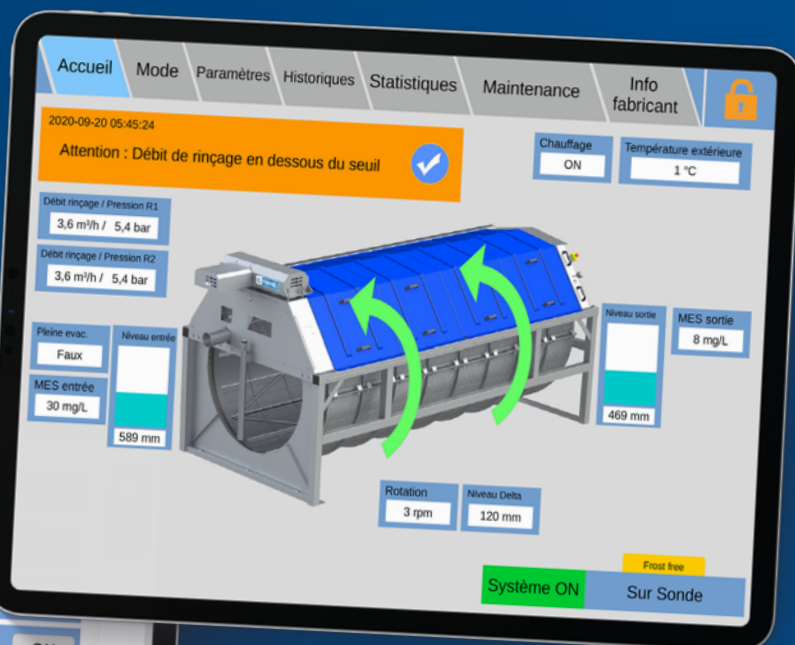


FILTRE À TAMBOUR / SMART FILTER

Suivez en direct l'état de fonctionnement de vos filtres !



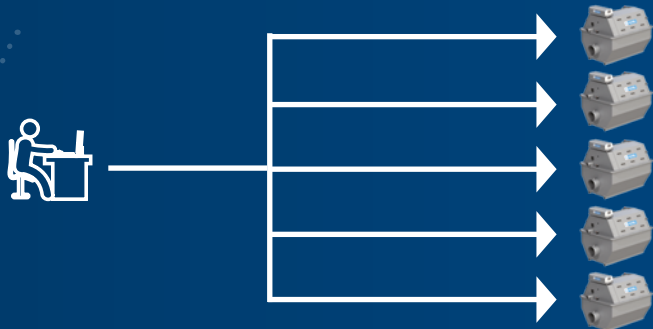
Représentation visuelle de l'interface, rubrique « Maintenance » du SMART FILTER



Représentation visuelle de la page d'accueil de l'écran tactile

Un rappel en continu des maintenances programmées

Contrôlez et surveillez plusieurs filtres à distance.



Grâce à ses sondes haut de gamme, votre SMART FILTER vous informera de la maintenance nécessaire tout en précisant l'origine du dysfonctionnement.

Le SMART FILTER est une innovation économique grâce à une réduction du coût de maintenance.



Sonde MES adaptable au SMART FILTER (en option)



**60 ANS
D'EXPÉRIENCE**



LE SMART FILTER : UNE TECHNOLOGIE INNOVANTE ET PERFORMANTE



FAIVRE Group
7, rue de l'industrie
25110 BAUME-LES-DAMES
France



+33 (0) 3 81 84 01 32



info@faivre-indus.com



www.faire-environnement.fr

REVENDEUR :

Photos et données techniques non contractuelles, les caractéristiques des machines sont susceptibles d'être modifiées à tout moment.